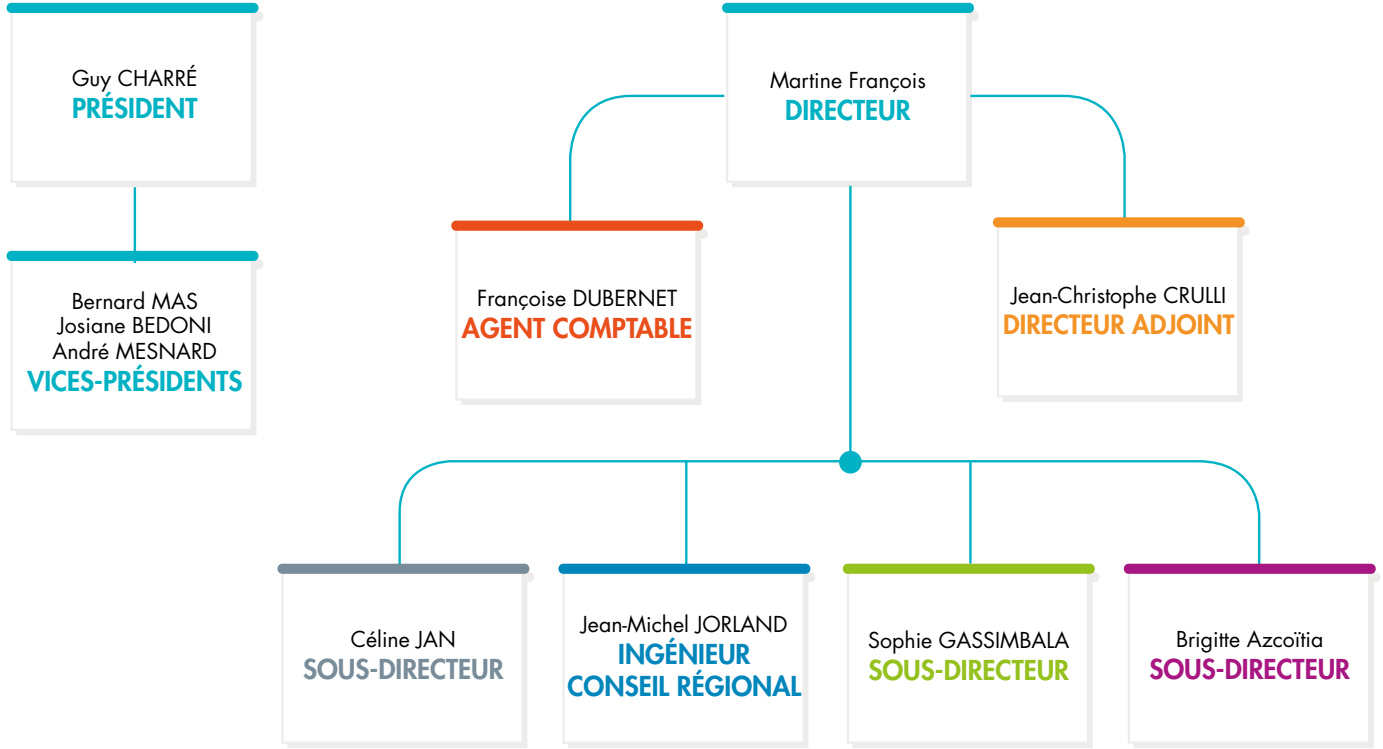




Synthèse du RAPPORT D'ACTIVITÉ & RELATIONS AVEC LES USAGERS 2016



CONSEIL D'ADMINISTRATION ET DIRECTION



GESTION DES RESSOURCES HUMAINES

Secteur Études et Contrôle de gestion RH

Évolution des effectifs CDI

	2014	2015	2016
Hommes	158	156	157
Femmes	570	559	552
Total	728	715	709

Catégorie d'emploi

	2014	2015	2016
Niv 1 à 4 - Techniciens	490	477	469
Niv 5A à 9 Cadres techniques	119	119	121
Niv 5A à 9 Cadres management	72	74	72
Informaticiens	31	30	30
Ingénieurs Conseils	11	11	11
Agents de Direction	5	4	6
Total	728	715	709

Tranche d'âge

	2014	2015	2016
Moins de 25 ans	4	4	10
de 25 à 34 ans	222	194	174
de 35 à 44 ans	171	202	222
de 45 à 54 ans	155	142	142
de 55 ans et plus	176	173	161
Total	728	715	709
Moyenne d'âge des titulaires	43,51	43,61	43,34

Tranche d'ancienneté (en nombre)

	2014	2015	2016
Moins de 1 an	17	12	17
de 1 à 4 ans	81	80	85
de 5 à 8 ans	157	135	98
de 9 à 12 ans	125	122	156
de 13 à 16 ans	53	78	88
de 17 à 20 ans	45	47	45
Plus de 20 ans	250	241	220
Total	728	715	709

Budget consacré à la formation

	2014	2015	2016
Heures Contrats de prof.	0	0	2 771
Heures Périodes de prof.	311	174	5 544
Heures Autres formations du Plan	26 248	17 141	18 589
Heures congé bilan de compétences	0	33	217
Heures DIF	1 469	36	0
	0	0	12
Total des heures réalisées	28 028	17 384	27 133
Dépenses consenties au titre de la formation	1 005 575	955 164	1 108 176
% sur les salaires	5 %	3,78 %	4,59%

Personnels formés par catégories socio-professionnelles

	2014	2015	2016
Niv 1 à 4 - Techniciens	377	443	401
Niv 5A à 9 Cadres techniques	110	114	108
Niv 5A à 9 Cadres management	71	72	68
Informaticiens	28	29	25
Ingénieurs Conseils	10	11	10
Agents de Direction	1	5	1
Total	597	674	613

Nombre de stagiaires accueillis à la Carsat Centre Ouest

	2014	2015	2016
Demandes reçues	159	146	145
Demandes acceptées	23	25	28

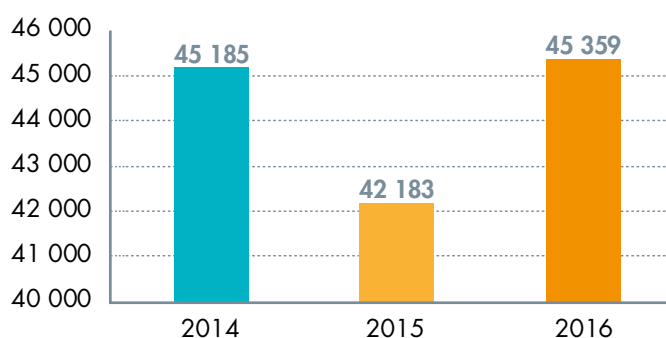
RETRAITE

Données sociales

	2014	2014	2015	ÉVOLUTION 2016/2015
DADS papier	417	270	182	-32,59 %
DADS dématérialisées	63 097	62 735	62 074	-1,05 %
Taux de dématérialisation des DADS	99,34 %	99,57 %	99,71 %	0,14 %
Reports présentés au national toutes déclarations confondent	5 298 393	5 226 503	5 371 498	2,77 %
Taux résiduel d'anomalies de report	0,74 %	0,79 %	0,55 %	-30,38 %

Régularisations de carrière

► ÉVOLUTION 2016/2015 : 7,53 %



Annulations de versement & révisions

	2014	2015	2016	ÉVOLUTION 2016/2015
Rachats de cotisations	10	8	12	50 %
Annulations de versements	2 457	2 586	2 381	-7,93 %
Rétablissement et affiliations rétroactives	680	587	515	-12,27 %
Révisions	12 972	13 764	15 873	15,32 %
Révisions pour allocation supplémentaire et complément de retraite	12	34	73	114,71 %
Revalorisations manuelles ou omissions de revalorisation (y compris autres anomalies)	0	0	789	-

Demandes de retraites personnelles & de réversion (1^{er} et 2^{ème} Droits)

	2014	2015	2016	ÉVOLUTION 2016/2015
Entrées				
Demande de retraite personnelle	32 481	28 983	27 993	-3,42 %
Demande de retraite de réversion	8 010	8 341	8 289	-0,62 %
Total entrées	40 491	37 324	36 282	-2,79 %
Sorties				
Demande de retraite personnelle	29 606	30 396	26 893	-11,52 %
Demande de retraite de réversion	7 980	8 454	8 341	-1,34 %
Total sorties	37 586	38 850	35 234	-9,31 %
Attribution de retraite personnelle et de réversion	27 567	28 860	25 299	-12,34 %

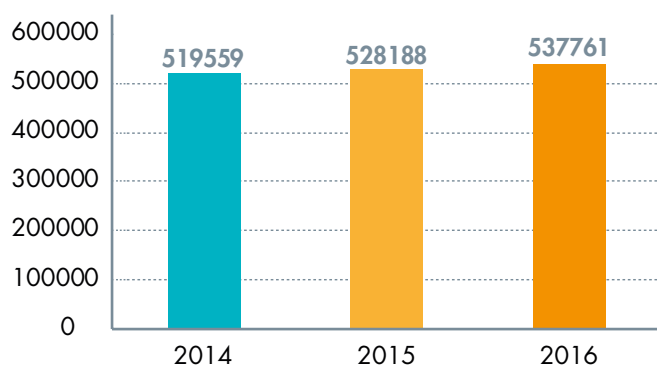
Liquidation des droits

	2014	2015	2016	ÉVOLUTION 2016/2015
Allocation veuvage				
Entrées	140	132	105	-20,45 %
Attributions	79	76	42	-44,74 %
Rejet 1 ^{er} demandes	61	67	63	-5,97 %
Attributions avantages complémentaires et non contributif				
Attributions avantages complémentaires	150	149	156	4,70 %
Attributions avantages non contributifs	2511	2606	2557	-1,88 %

Compte prestataires

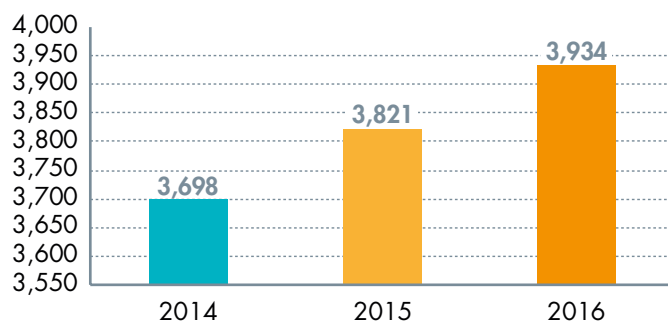
Nombre de retraités payé par la Carsat

▶ ÉVOLUTION 2016/2015 : **1,81 %**



Montant des prestations vieillesse versées par la Carsat - En milliards d'Euros

▶ ÉVOLUTION 2016/2015 : **2,96 %**



Accueil des assurés en proximité

	2014	2015	2016	ÉVOLUTION 2016/2015
Agences et points d'accueil retraite				
Nombre de visites et RDV (Carsat)	91 380	68 566	66 110	-3,58 %
Nombre de régularisation de carrière (en proximité)	30 121	30 631	29 707	-3,02 %
Nombre d'attributions de retraite personnelle et de réversion (1 ^{er} et 2 ^{ème} droits en proximité)	295 43	31 374	27 914	-11,03 %

Contentieux

Commission de Recours Amiable

	2014	2015	2016
Désistements, radiations	173	173	111
Confirmations	309	245	203
Infirmations totales ou partielles	144	152	120

Tribunaux des Affaires de Sécurité Sociale

	2014	2015	2016
Désistements, radiations	67	69	60
Confirmations	59	57	53
Infirmations totales ou partielles	9	3	0
Sursis à statuer	0	0	0

Pré Contentieux

	2014	2015	2016
Dossiers enregistrés	1 298	1 446	1 864
Dossiers traités	1 201	1 546	1 881
Pourcentage dossiers traités sous 31 jours	50 %	51 %	58 %



MALADIE

Action sociale

Dépenses FNASS-AM en euros

	2014	2015	2016
Home du Buisson	37 969	64 322	31 536
Subventions aux associations	12 100	31 250	69 790
Actions collectives Service Social	17 293	15 696	4 436
Total	67 362	111 268	105 762



TARIFICATION ET PRÉVENTION DES RISQUES PROFESSIONNELS



Tarification

Répartition des notifications de taux aux établissements par mode de tarification

	2014	2015	2016	ÉVOLUTION 2016/2015
Taux collectif	66 949	76 357	75 283	-1,43 %
Taux mixte	6 127	6 639	6 524	-1,76 %
Taux individuel	4 671	5 295	5 295	0 %
Total	77 747	88 291	87 102	-1,37 %

Notifications de taux au cours de l'année (hors tarification annuelle)

	2014	2015	2016	ÉVOLUTION 2016/2015
Taux collectif	11 629	11 479	11 087	-3,54 %
Taux calculé	2 166	1 684	1 848	8,87 %

Prévention

Conventions d'objectifs Contrats de prévention

	2014	2015	2016
A Industries de la métallurgie	7	7	4
B Industries du bâtiment et des travaux publics	1	22	34
C Industries des transports, de l'eau, du gaz, de l'électricité, du livre et de la communication	2	5	-
D Services, commerces et industries de l'alimentation	-	1	8
E Industries de la chimie, du caoutchouc, de la plasturgie	3	-	3
F Industries du bois, de l'ameublement, du papier-carton, du textile, du vêtement, des cuirs et des peaux et des pierres et terres à feu	6	5	6
G Commerce non alimentaire Commerce non alimentaire	-	1	1
H Activités de services I	-	-	2
I Activités de services II	2	1	2
Total	21	42	70

Inspection 2016

109 visites d'établissements effectuées par les Inspecteurs Tarification

628 dossiers traités, dont :

488 enquêtes dans la catégorie taux personnel administratif

112 enquêtes dans la catégorie classification du risque

28 enquêtes mixtes

Tenue de comptes individuel des établissements

	2014	2015	2016	ÉVOLUTION 2016/2015
Comptes employeurs actifs	78 670	76 080	75 898	-0,24 %
DADS traitées	81 928	80 466	78 966	-1,90 %

Conventions d'objectifs Aides financières simplifiées

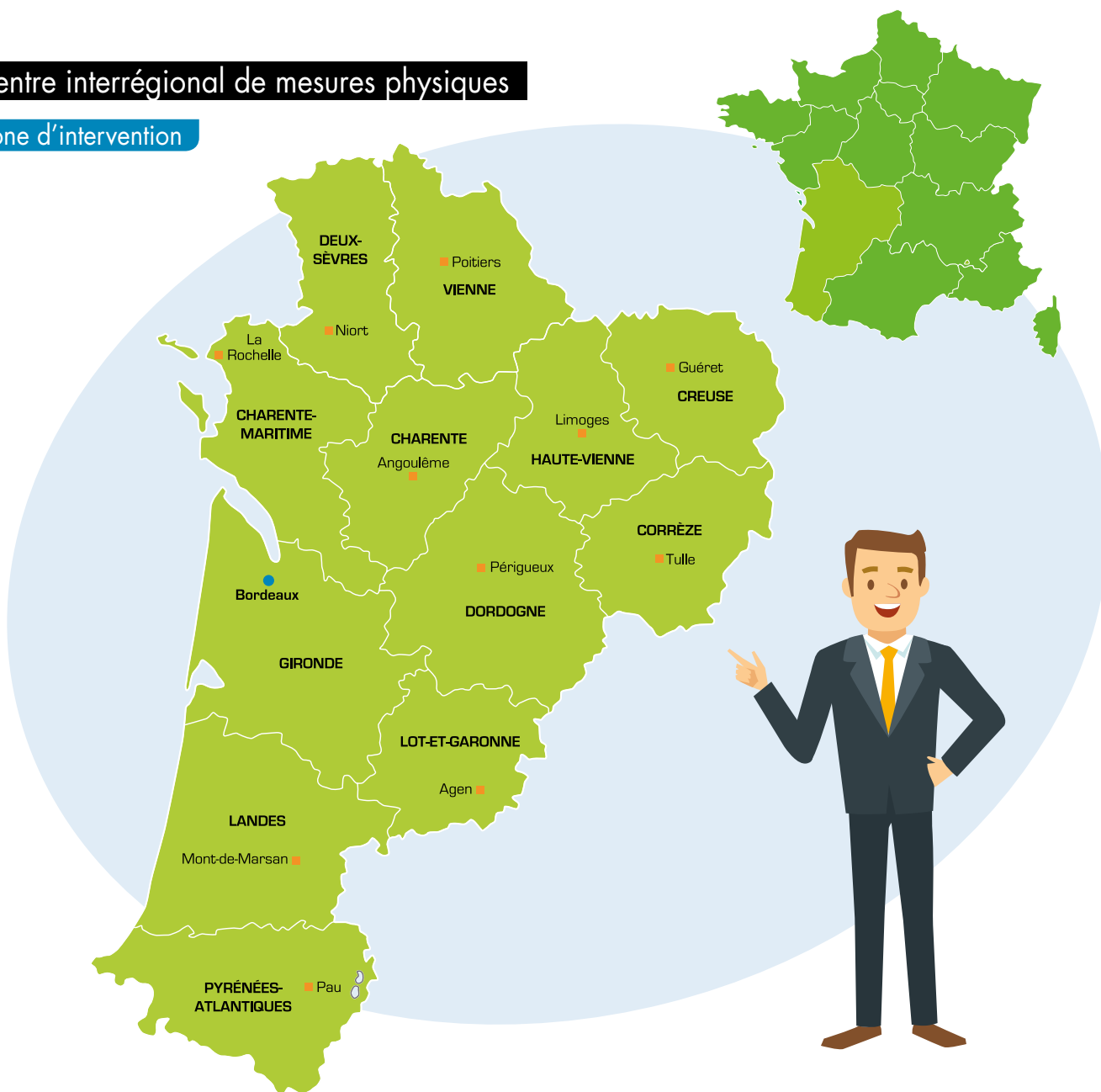
	2015	2016
A Industries de la métallurgie	10	14
B Industries du bâtiment et des travaux publics	56	66
C Industries des transports, de l'eau, du gaz, de l'électricité, du livre et de la communication	1	3
D Services, commerces et industries de l'alimentation	5	14
E Industries de la chimie, du caoutchouc, de la plasturgie	-	1
F Industries du bois, de l'ameublement, du papier-carton, du textile, du vêtement, des cuirs et des peaux et des pierres et terres à feu	13	12
G Commerce non alimentaire Commerce non alimentaire	5	-
H Activités de services I	3	23
I Activités de services II	39	123
Total	132	256

Les préventeurs ont animé les stages de formations suivants :

	Nombre de stages	Nombre de jours	Nombre de stagiaires
Formation inter-entreprises catalogue 2016			
Analyser l'accident du travail	1	3	7
Dynamiser la réunion du CHSCT : rôle des membres	6	12	69
Dynamiser la réunion du CHSCT : rôle du président	1	1	9
Obtenir des compétences de base en prévention	10	20	128
Appréhender la prévention des risques professionnels dans une TPE/PME	1	2	13
Participer à une démarche de prévention des RPS	1	5	15
Agir sur le risque chimique	2	4	16
Mieux agir au sein du CHSCT : Les enquêtes du CHSCT	1	2	5
Mieux agir au sein du CHSCT : La visite des locaux	1	2	7
Devenir référent santé et sécurité dans le secteur de l'aide à la personne à domicile	1	3	8
Initier, piloter et manager son projet de prévention des TMS	7	7	88
Total formation inter-entreprises	32	61	365
Formation inter-entreprises hors catalogue 2016			
Devenir référent santé et sécurité dans le secteur de l'aide à la personne en établissement	1	3	9
Réduire les TMS	1	3	13
Formation des membres de CTR	1	1	29
Rendre plus efficace la coordination SPS	2	2	16
Prévenir les TMS en entreprise	1	6	9
Total formation inter-entreprises	6	15	76
Formation intra-entreprises 2016			
Bases en prévention pour les encadrants	3	6	36
Acquérir les compétences de base en prévention des risques professionnels dans sa fonction de tuteur	1	2	10
Sensibilisation à la prévention des RPS	2	2	17
Démarche de prévention RPS	2	3	10
Animer un groupe de travail RPS	2	2	18
Devenir référent santé et sécurité dans le secteur de l'aide à la personne en établissement	2	6	28
S'initier à la prévention des RPS	1	1	15
Total formation inter-entreprises	13	22	134
Total général	51	98	575

Centre interrégional de mesures physiques

Zone d'intervention



Centre-Ouest

Nuisances	Nombre	%
Bruit	25	21 %
Eclairage	5	4 %
Glissance	4	3 %
RI	5	4 %
RNI	12	10 %
Thermique	4	3 %
Ventilation	55	45 %
Vibrations	11	9 %
Total	121	100 %

Aquitaine

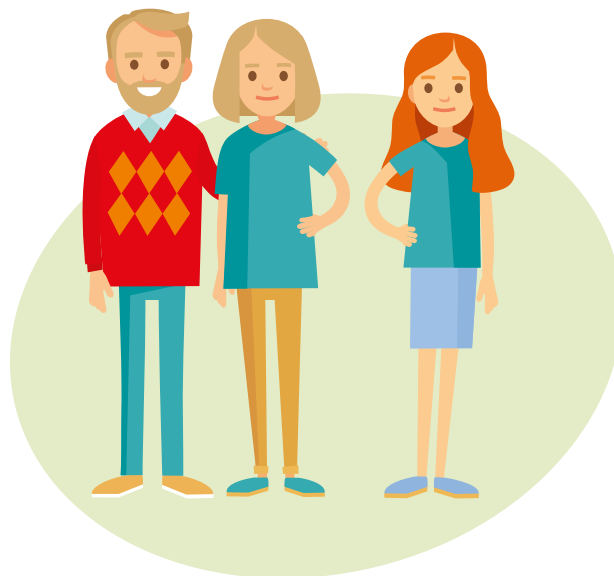
Nuisances	Nombre	%
Bruit	19	26 %
Eclairage	11	15 %
Glissance	1	1 %
RI	0	0 %
RNI	5	7 %
Thermique	3	4 %
Ventilation	29	39 %
Vibrations	6	8 %
Total	74	100 %

ACTION SANITAIRE ET SOCIALE

Action sociale

Évolution des dépenses d'ASS en euros

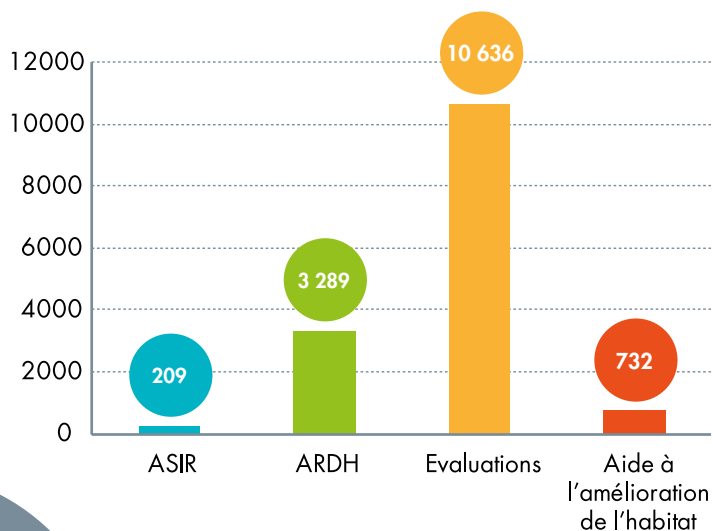
	2014	2015	2016
Aide ménagère à domicile	7 334 857	6 688 091	7 316 128
Autres aides individuelles et partenariats locaux	1 288 519	1 277 912	3 342 299
Évaluations individuelles	661 852	721 653	1 157 030



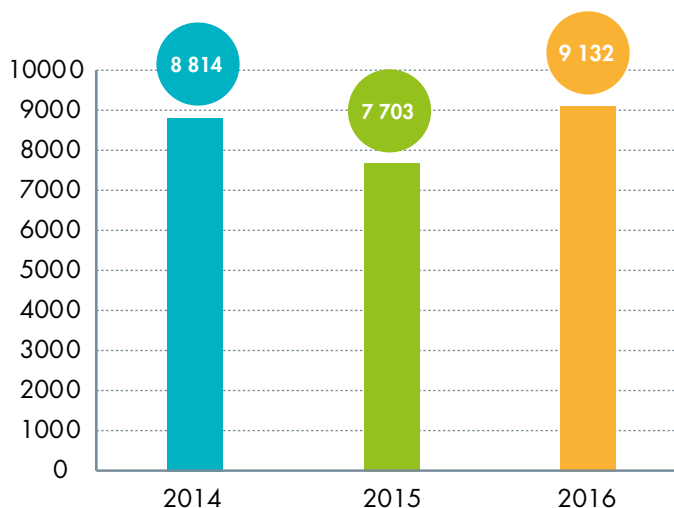
Opération immobilières Crédits de paiement en euros

	2014	2015	2016
Maison de retraite - EPHAD			
Charente	36 000	0	0
Charente-Maritime	457 289	726 323	121 054
Corrèze	280 244	346 018	53 019
Creuse	60 088	0	38 352
Deux-Sèvres	881 849	1 100 457	79 990
Vienne	2 353 863	798 308	228 371
Haute-Vienne	703 891	216 104	445 127
Taux résiduel d'anomalies de report	4 773 224	3 187 210	965 913

Action Sociale Individuelle 2016



Nombre de bénéficiaires d'un Plan d'Actions Personnalisé (source : tableau de bord national Action Sociale)

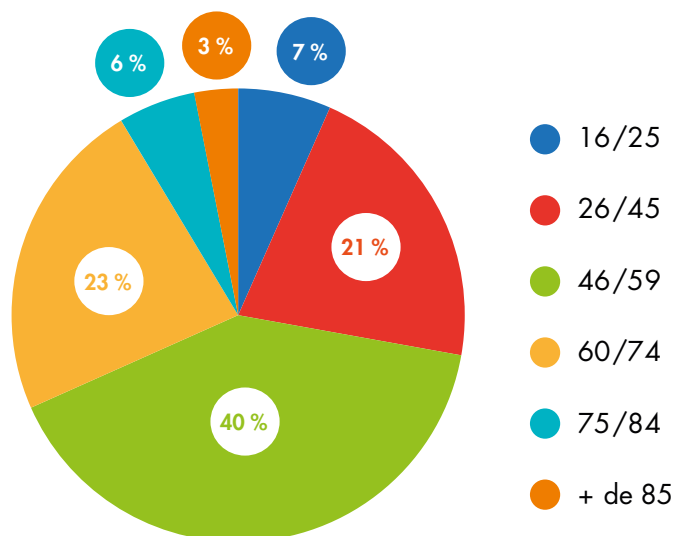


Service social

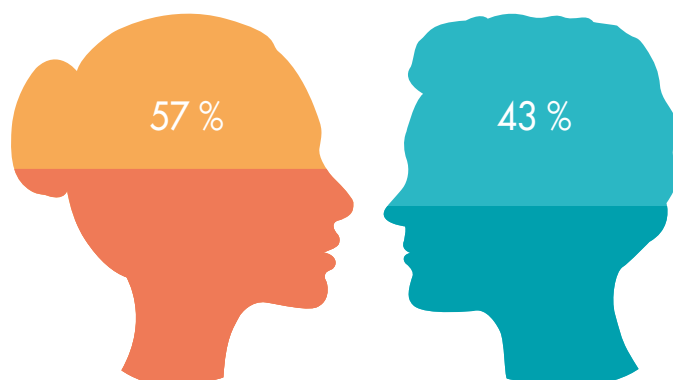
Répartition et évolution des bénéficiaires du Service social

	2015	2016	ÉVOLUTION 2016/2015
Individuel	16 644	17 597	5 %
Collectif	5 524	6 505	15 %
Total	22 168	24 102	8 %

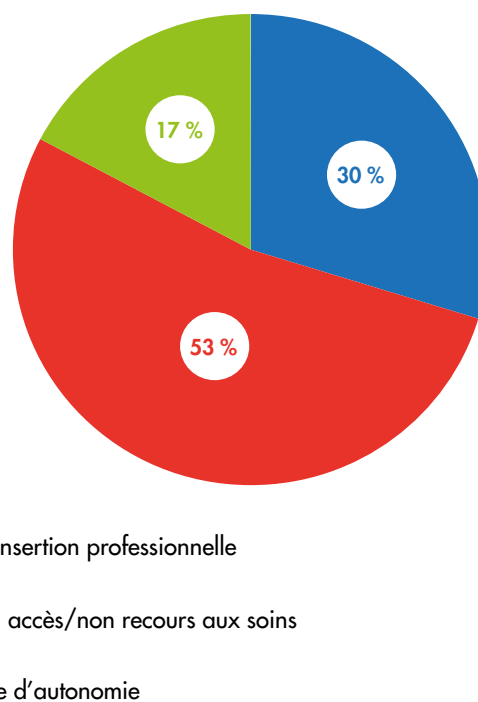
Répartition des bénéficiaires du Service social par tranche d'âge



Répartition des bénéficiaires du service social par sexe



Répartition des bénéficiaires du service social par problématique dominante

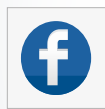




SUIVEZ NOS ACTUS SUR :



carsat-centreouest.fr



[facebook.com/retraite
santeau travailcentreouest](https://facebook.com/retraite-santeau travailcentreouest)



twitter.com/CarsatCO



Carsat Centre Ouest

37 av. du Président René Coty
87048 Limoges Cedex



05 55 45 39 99



Réalisation : Carsat Centre Ouest - Studio Graphique / Directeur de la publication : Martine François / Photos/illustrations © Shutterstock - 2017

